

# GUIDE DE L'EXPOSANT 2019



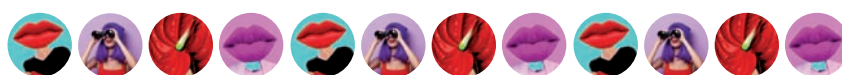
  
**le Sm'art**  
Détecteur de talents

# Le Sm'art

**SALON D'ART CONTEMPORAIN**

**AIX-EN-PROVENCE**  
PARC JOURDAN - CENTRE VILLE  
[www.salonsmart-aix.com](http://www.salonsmart-aix.com)

**16 > 20 MAI 2019**



## A LIRE IMPÉRATIVEMENT

**Nous vous demandons d'imprimer et de conserver précieusement ce guide qui devrait répondre à la majorité de vos interrogations.**

**Alors, consultez-le ...**

# SOMMAIRE

● BIENVENUE AU Sm'art 2019.....	Page 3
● DATES & HORAIRES.....	Page 3
● LE PARC JOURDAN.....	Page 4
- Accueil	
- Accès	
- Venir sur le Parc Jourdan	
- Stationnement	
- Hébergement	
- Restauration	
● VOS INTERLOCUTEURS.....	Page 7
● STANDS.....	Page 8
- Équipements de votre stand	
- Montage & Démontage	
- Stockage	
● ENTREES.....	Page 10
- Tarifs	
- Invitations	
● PLANNING ET TEMPS FORTS.....	Page 11
● ACHATS.....	Page 12
- Moyens de paiement	
- Outils de promotion	
● SÉCURITÉ.....	Page 13
ENGAGEMENT DE L'EXPOSANT	
ÉTAT DES LIEUX	

EN DERNIÈRE PAGE RÉSERVATION PARKINGS SEMEPA

# BIENVENUE AU Sm'art !

Cher(e)s Artistes, Cher(e)s Galeristes,

Toute l'équipe du Sm'art travaille sans relâche pour que ce Salon soit une réussite pour vous et pour les visiteurs, que nous attendons en nombre comme chaque année. Vous allez participer au 14<sup>ème</sup> Salon SM'ART à AIX-EN-PROVENCE et nous nous réjouissons de vous recevoir.

Nous tenons à vous rappeler que le succès de ce Salon dépend aussi de vous et nous espérons que vous nous aiderez par votre présence et votre investissement personnel et relationnel à mener à bien cet événement artistique.

La scénographie et l'application que vous mettrez à aménager vos stands et mettre en valeur vos créations facilitent l'acquisition des œuvres ; Nous comptons sur vous !

## DATES & HORAIRES

- **MERCREDI 15 MAI 2019 de 7h30 à 20h** précises  
**Espace LOUISE BOURGEOIS > Accueil des exposants** et installation des stands. Sauf autorisation spéciale, les exposants ne sont pas autorisés à s'installer avant le passage à l'accueil.
- **JEUDI 16 MAI 2019 > ouverture du Salon à 10h.**  
Inauguration officielle à partir de **19h jusqu'à 23 h.**
- **VENDREDI 17 MAI 2019 > ouverture du Salon de 10h à 20h**
- **SAMEDI 18 MAI 2019 > ouverture du Salon de 10h à 21h**
- **DIMANCHE 19 MAI 2019 > ouverture du Salon de 10h à 20h**
- **LUNDI 20 MAI 2019 > ouverture du Salon de 10h à 18h.** Fermeture et clôture du salon à 18h. Interdiction formelle de quitter les stands avant l'heure de fermeture indiquée car il y a de nombreux visiteurs le lundi. **Le village expo ne sera pas ouvert aux véhicules avant 19h**, pour des raisons évidentes de sécurité. Le plan Vigipirate étant en vigueur, il faut nous soumettre à ces exigences. Merci de votre compréhension  
La logistique mise en place pour le départ sera identique à celle du jour de l'arrivée.

# LE PARC JOURDAN

## Accueil

Dès votre arrivée au PARC JOURDAN, dirigez-vous vers l'entrée signalée A / B / ou C/ cette entrée sera la plus proche et la plus accessible à votre stand. Le plan définitif sera communiqué après la validation par la commission de sécurité, il sera à votre disposition à votre arrivée et par SMS.

RDV à la réception « ACCUEIL SM'ART » situé Espace Louise Bourgeois, vous serez accueilli par nos « SMARTIES » avec un café/thé de bienvenue + un sac contenant :

- les badges pour vous-même et accompagnant
- 1 catalogue du Salon
- Un carnet de bons de sorties des œuvres que vous aurez vendues
- Le plan du salon
- Un BON pour recevoir GRATUITEMENT une bouteille de rosé CHATEAU ST JEAN MANOSQUE que vous servirez le soir jeudi 16 Mai 2019, lors du vernissage avec des mignardises. (2 bouteilles pour les GALERISTES)

## Accès au Parc Jourdan

### Pour les livraisons

Parc Jourdan - Rue Anatole France - 13100 Aix-en-Provence

**\*NOTE LIVRAISONS :** Pour toute livraison, merci de préciser votre numéro de stand, un contact et un numéro de téléphone. Votre présence est indispensable pour toute réception de colis, l'organisateur ne pouvant pas les réceptionner à votre place.

### Pour les véhicules

Les stands situés en Allée César ne sont pas accessibles. Le déchargement se fait à l'entrée du salon.

Aucun camion au-dessus de 5,5T ne pourra accéder en ville sans autorisation, si vous êtes concernés contactez-nous impérativement avant le 5 mai 2019, les consignes sont drastiques pour l'entrée en ville des camions.

## Venir sur le Parc Jourdan

**Par avion :** Aéroport international Marseille Provence

Navettes routières pour Aix (gare routière à 10 min du salon)

**Par le TGV :** Gare Aix-en-Provence - Navettes routières pour Aix

**Par autoroute :** A7, A46, A8 : Sorties Aix Ouest, Aix Sud ou Aix Centre

A54 et A9 : Sorties Aix Ouest et Aix Sud, sortie n°30 : Aix-en-Provence Pont de l'Arc, direction Centre-ville

Coordonnées GPS : Parc Jourdan- Avenue Anatole France – 13100 Aix-en-Provence

## Stationnement



Il n'est pas possible de stationner sur le site même du salon et aucun stationnement ne pourra être autorisé, celui-ci étant accessible uniquement pour le déchargement et le remballage des stands.

Des parkings à tarifs préférentiels et à proximité sont à votre disposition.

À réserver directement à la Semepa (voir fiche de réservation à la fin du guide).

**Parking de la Rotonde :** à 400m du salon, 1 800 places, seuls sont acceptées les cartes congrès pour les petits utilitaires de + d'1m80 (petits utilitaires/pas les véhicules de tourisme).

Renseignements : 04 42 59 23 22 - Tarif spécial Sm'art : 20 €/J

**Parking Mignet :** à 50m du salon, parking couvert de 460 places.

Renseignements : 04 42 26 30 99

**Parking Carnot :** à 800m du salon, 680 places, peut accueillir de petits utilitaires de plus d'1,80m - Tarif spécial Sm'art : 15 €/J

**Parking Méjanes :** à 1000m du salon, parking couvert de 800 places pour véhicules légers de moins d'1m80. Renseignements : 04 42 26 75 27 - Tarif spécial Sm'art : 15 €/J

**Parking Pasteur :** à 800m du salon, 650 places.

**Parking Krypton :** 300 places, avec navette gratuite pour le centre-ville en 5min (sauf dimanche). 100 places véhicules utilitaires et véhicules légers.

## Numéros Utiles :

Commissariat d'Aix-en-Provence

10 avenue de l'Europe - 13100 Aix-en-Provence / Tel : 04 42 93 97 00

Fourrière d'Aix-en-Provence

840 avenue du Club hippique - 13090 Aix-en-Provence / Tél. : 04 42 20 37 69

## Hébergement

Pour connaître toutes les possibilités d'hébergement, connectez-vous sur :

**www.aixenprovencetourisme.com**

**E-Mail : infos@aixenprovencetourism.com**

Tél. 04.42.16.11.61 - fax 04.42.16.11.62

Vous pouvez également contacter la Centrale de Réservation de l'Office du Tourisme en mentionnant que vous venez pour le salon Sm'art au 04.42.16.11.85 / 84

**E-Mail : resaix@aixenprovencetourism.com**

Enfin, vous pouvez consulter également le site **Airbnb** qui propose une offre importante d'hébergement sur la ville d'Aix-en-Provence et à proximité du parc Jourdan.

- **Hôtel le plus proche :**

- Le Grand Hôtel Roi René\*\*\*\* - 24 boulevard du Roy René 13100 Aix-en-Provence  
Tél : 04.42.37.61.00.

- **Hôtels partenaires du Sm'art :**

- B&B HOTEL La Palette - Nationale 7, 531 Avenue Paul Jullien  
13100 Aix-En-Provence Le Tholonet  
Tél : 08.92.70.25.05

- La Bastide du Roy René - 31 Avenue des Infirmes, 13100 Aix-en-Provence.  
Tél : 04.42.37.83.00

## Restauration

**Armand traiteur** assurera le service Restauration/Traiteur.

Un **bar à vin** des **Food-Trucks** situés Espace MONDRIAN proposeront une offre diverse de boissons et de restauration ainsi que des glaces et des crêpes.

Les consommations seront payées directement au gestionnaire de ces espaces.

Et enfin, **Loco-Glaces** assurera des dégustations de glaces et de crêpes durant tout le salon.

# VOS INTERLOCUTEURS

## **Régisseur :**

Logistique/Technique/Sécurité/Technicien sur place

**Fabrice LAGNY**

fabricelagny-malandein@hotmail.com - 06.09.16.51.25

## **Gestion des Exposants :**

Gestion de l'espace Exposants – en lien avec les exposants pour :

Code accès, échéanciers, factures, badges, panneaux de signalisation de stand

**Manon CASTEL**

gestionexposants2018@orange.fr - 06.14.11.12.01

## **Gestion des Stands/Equipements :**

Aménagements de stands, plans, cloisons, tissus, spots, location matériel, accessoires, location de mobilier, divers.

**Sophie FERAUD**

sophieinfosmart@yahoo.com – 06.77.73.54.11

## **Gestion du catalogue du salon :**

Gestion des supports de communication et de la distribution des supports partenaires

**Sylvie MOLLA**

contactsmartaix@orange.fr - 06.07.96.61.15

## **Presse et relations publiques :**

**Pascal SCUOTTO** – Attaché de Presse

pascal.scuotto@gmail.com Tel : +33.6.11.13.64.48

## **Relations et développement Partenaires :**

**Nathalie MALARD**

nathaliemalard75@gmail.com – 06.13.71.76.62

## **Action humanitaire :**

**Olinda TRESCARTE**

olinda.trescarte@wanadoo.fr

## **Photographes accrédités :**

**Christian IZZO**

**David LAW**

## **Films :**

**Semur d'images**

# STANDS

## Équipement de votre stand

Sur le site [www.salonsmart-aix.com](http://www.salonsmart-aix.com) > **ESPACE EXPOSANT**

Possibilités de louer en ligne ; Cloisons, tissus, rails de spots, tables, chaises.

Le paiement des locations se fera par CB directement en ligne.

**ATTENTION : Les commandes ne seront plus enregistrées sur le site à partir du 12 mai 2019. Les commandes prises sur place devront être majorées de 10% (cela inclus les frais liés au transport, à la gestion des stocks et du personnel)**

Pour toute commande particulière de mobilier, notre fournisseur Be Lounge tient à votre disposition son catalogue en ligne : [Lien catalogue/liste de prix Be Lounge](#)

Remise de 15% sur toutes les commandes venant des exposants au Sm'art et les frais de livraison au parc Jourdan seront gratuits. *La remise de 15% est à déduire du tarif indiqué sur le catalogue*

Votre contact Be Lounge : **Iris Isnard** - [info@be-lounge.com](mailto:info@be-lounge.com)

**be**  
LOUNGE.

## Montage & Démontage

Le montage aura lieu le Mercredi 15 Mai 2019 (sauf dérogations déjà acceptées) de 7h30 à 20h. Pour toute dérogation ou demande spécifique, merci de contacter Sophie 06.77.73.54.11

**Accès PORTE A :** Pour les stands en partie basse du Parc Jourdan, l'accès se fera par la rue Anatole France. Seuls les stands autour du bassin sont accessibles par véhicule.

**Accès PORTE B :** Pour les stands en partie haute du Parc Jourdan, l'accès se fera par l'avenue Jules Ferry.

**Accès PORTE C :** Pour les stands PLURIELLES ARTISTIQUES 1 & 2 et ESPACES Andy Warhol et Mondrian.

Dans le respect du visiteur, nous comptons sur vous pour ouvrir et fermer vos stands aux horaires indiqués.

**Merci également de ne pas commencer le démontage de vos stands avant 18h30 le lundi.**

## MONTAGE

Chaque exposant loue un stand individuel qu'il aménage à sa convenance. Ce stand d'une surface de 3 x 3 (9 m<sup>2</sup>) ou 6 x 3 (18 m<sup>2</sup>) ou autre surface selon votre dossier d'inscription, comprend des cloisons en bois avec habillage sur les 3 cotés. Possibilité de suspendre des chaînettes, cimaises ou fil nylon transparent, possibilité de planter des clous sur les cloisons pour accrochage des tableaux. Les stands sont équipés de boîtiers électriques, des rallonges sont autorisées pour le raccordement, permettant l'installation de vos éclairages. Il est impératif de ne pas endommager les cloisons, ni le matériel mis à votre disposition.

**Il est recommandé et il vous est même conseillé de récupérer le tissu de votre stand à la fin de l'exposition.**



En revanche, il est interdit de peindre les cloisons ou le sol, tous débordements seront constatés et facturés. Munissez-vous de vos équipements (spots, rallonges, multiprises, chaises, tables, etc...). Vous êtes tenus de respecter le règlement intérieur de ce Parc prestigieux : (pas d'animaux sur l'expo sauf autorisation, ni détritiques, ni stockage de poubelles (il y a des lieux réservés pour les poubelles), ne pas prendre les espaces verts pour des espaces toilettes.

Pensez à signaler le titre de vos œuvres, présentez une grille des prix, un press-book, etc... (Des visiteurs se plaignent souvent du manque de visibilité des prix)...

Soyez vigilants, consultez les prix du marché, quant à vos négociations, des remises trop importantes signalées nuisent aux artistes, manquent de sérieux et tire le Salon d'art vers le bas.

Vos œuvres et votre travail ont un coût auxquels s'ajoutent vos frais de gestion. Le Sm'art n'est pas la braderie de l'art contemporain, ni un « vide-atelier ».

## VISIBILITÉ ET BONS DE SORTIE DES ŒUVRES

Des carnets de bons de sortie vous seront remis dans votre sac d'accueil Sm'art. Chaque œuvre vendue et emportée doit être accompagnée d'un bon de sortie.

Cela permettra de garantir un contrôle efficace des œuvres qui sortent du parc en toute sécurité.

## DÉMONTAGE

Le démontage des stands par les exposants aura lieu à partir du Lundi 20 Mai après la fermeture des stands à 18h30. Les consignes d'accès aux aires de chargement sont identiques à celles des aires de livraisons.

Référent : Fabrice LAGNY : 06.09.16.51.25

**Attention : aucune marchandise ne pourra sortir de l'enceinte du salon avant le 20 Mai à 18h30.**

**Le village expo ne sera pas ouvert aux véhicules avant 19h**

### Stockage sur le stand



Dans le cadre de l'état d'urgence national et du plan Vigipirate renforcé en action, la Mairie d'Aix-en-Provence ainsi que les services de police nationaux et municipaux, nous demandent de mettre en place différents dispositifs de sécurité et de contrôles.

Aucun carton et emballage ne sera accepté au dos des stands.

En cas de non-respect, l'organisateur se réserve le droit d'évacuer les emballages et les matériels. Ces consignes sont essentielles à la tenue du salon.

Tout stockage en dehors de vos stands sera formellement interdit.

Tout colis suspect devra être détruit. Tout véhicule entrant et sortant devra être identifié par un macaron qui vous sera fourni. La sécurité se réservera le droit d'ouvrir les véhicules et les coffres par le service du gardiennage.

Merci de votre compréhension

# ENTREES

## Tarifs

Le prix d'entrée du Salon est fixé à 10€.

Gratuit pour les enfants de moins de 12 ans, et les personnes à mobilité réduite.

½ tarif pour les étudiants munis d'une carte.

Tarif catalogue : 12 €

Tarif groupé entrée + catalogue : 20 €

Possibilité de tarifs entreprises pour les Comités d'entreprises et collectivités.

Vente en ligne des billets sur le site - [www.salonsmart-aix.com](http://www.salonsmart-aix.com)

## Invitations

Invitations Grand public (valables pour 1 jour et pour 1 personne)

Invitations venissage (valables uniquement le jeudi 16 mai à partir de 18h et pour 2 personnes)

Les invitations peuvent être commandées via le site internet dans la rubrique « Commande de prestations techniques ».

Les badges vous seront remis à votre arrivée à l'accueil du Sm'art, Espace Louise Bourgeois du Parc Jourdan. Vous pourrez également obtenir des badges "accompagnant".

**ATTENTION :** Vous ne pourrez les retirer que si votre compte ; stand et prestations techniques est soldé.

Rappel : Le port des badges est obligatoire pour accéder au salon et vous identifier durant toute la durée de la manifestation.

Les invitations papiers vous seront envoyées avec les outils de promotion fin avril.

Elles seront numérotées et enregistrées à votre nom

Passez votre commande > Patricia

**Pré-ventes à tarif réduit** sur le site [www.salonsmart-aix.com](http://www.salonsmart-aix.com)

7€ au lieu de 10 €

# PLANNING ET TEMPS FORTS

## LE VERNISSAGE :

**Jeudi 16 Mai 2019 à partir de 19h jusqu'à 23h**

Ce vernissage est offert à tous les exposants et aux invités sur présentation du carton d'invitation. Il se fera sur le parcours et sur les stands des artistes, pour se terminer aux ESPACES réservés spécialement à cet effet, ceci dans le but d'éviter des regroupements inutiles. Les invités pourront ainsi flâner et rêver dans les stands avec les artistes.

L'inauguration de cette manifestation permet à l'association de recevoir des personnalités de la région, des journalistes, des partenaires, des institutions, des collectionneurs, des amateurs d'art, des galeristes,

- **18h** : Distribution aux exposants du **Vin Offert par le Sm'art - Domaine du CHATEAU ST JEAN et des mignardises**
- **18.30 h** : Début de l'accueil des invités. Organisation de l'accueil pour les différents cocktails.
- **18 h** : Début de la performance Street Art par l'artiste **Zalez**.
- **19.30 h** : Discours d'inauguration de Christiane Michel avec les élus et personnalités invités.
- **20 h** : Début des animations musicales. Ces formations qui se veulent festives joueront en trois lieux différents sur le parc. Leur programmation musicale sera un hymne à la joie communicatif.

## Cocktails privés durant la soirée de vernissage

En plus des personnalités, collectionneurs, amateurs d'art que nous accueillerons, des soirées privées seront organisées par et pour nos sponsors.

## SOIRÉES PARTENAIRES

A partir de 18h00 accueil des 300 chefs d'entreprises et invités aux cocktails organisés par : **Fondation MMA** - Les Entrepreneurs du Futur représenté par Mr MILIOTIS représentant le Président de la Fondation accueille les Chefs d'entreprises de la région des Réseaux GEPA, Groupement des Entreprises du Pays d'Aix, Réseau ENTREPRENDRE, Centre des Jeunes dirigeants CJD, FCE Femmes chefs d'entreprises, UPE13 et CAP AU NORD.

Tente nomade en haut du parc.

Presse spécialisée : **Les Nouvelles Publications -Travaux Publics et Batiment du Midi**

Réception professions libérales du Pays d'Aix.

Espace VIP 2 – ESPACE DALI

**Banque Société Générale** - Espace VIP 2 – ESPACE DALI

## Le Sm'art sera inauguré par les invités d'honneur.

Pour le Samedi 18 Mai 2019 chaque artiste a également la possibilité de faire sur son stand un vernissage (*à ses frais*) en invitant ses amis ou connaissances de la région. Prière de tenir son stand correctement afin que le vernissage ne tourne pas à la guinguette, tout cela doit se faire dans la discrétion, il s'agit de convivialité vis-à-vis des visiteurs mais aussi vis-à-vis de vos confrères exposants. Vous pouvez faire appel à notre traiteur présent sur le salon **Armand Traiteur** (*à vos frais*) **Tél. 04 42 39 42 52**

# ACHATS

## Moyens de paiement

### **Paiements par CB**

Vous avez eu des informations depuis 2017 et en 2018 afin de vous équiper via notre partenaire Sum'Up d'un terminal de paiement. Un TPE qui vous appartient Sum'Up vous permet d'accepter les paiements par carte de manière totalement mobile grâce à son terminal de paiement connecté à un smartphone ou tablette. Vous avez ainsi votre autonomie pour encaisser vos ventes.

De façon exceptionnelle, nous mettons à la disposition des exposants un TPE (CB). Vos transactions pourront se faire dans la discrétion et par carte VISA ou autres, au point d'ACCUEIL moyennant un pourcentage de commission que la banque exige pour gérer ce Terminal de paiement et un forfait de 15€ par transaction (pour l'instant nous ne connaissons pas ce pourcentage). Vous avez ainsi un argument de poids pour concrétiser facilement vos ventes. Le montant de vos transactions vous sera versé par virement bancaire par l'organisateur, vous serez tenus de nous fournir un RIB/IBAN de votre banque. Nous signalons aux exposants que les retours sur encaissements de CB se font impérativement par virement bancaire et prennent un peu de temps car la Banque Postale ne traite que 3 opérations par jour. (Compter 2 mois voire plus pour réceptionner vos encaissements).

## OUTILS DE PROMOTION (FLYERS, AFFICHETTES)

### **Le Sm'art communique tous les jours sur Facebook et Instagram.**

Les Artistes et Galeristes exposant sur le Salon ont été sollicités par l'organisation afin d'envoyer des visuels et une biographie de leur univers, si les Artistes et Galeristes ont répondu, ils sont régulièrement publiés afin de donner de la visibilité à notre public et aux futurs visiteurs.

De votre côté, pensez à communiquer sur votre site personnel en y incluant les dates, le logo du Sm'art et en repartageant les publications réalisées pour le Sm'art afin de créer une émulation efficace !

## SIGNALÉTIQUE

**L'esthétisme de notre salon, c'est aussi celui de vos stands.**

**C'est pourquoi nous interdisons les panneaux publicitaires, les oriflammes, les grands logos...**

## **Sécurité**

Conformément à votre engagement dans le dossier d'inscription vous renoncez à tout recours contre l'organisateur en cas de pertes, vols ou dommages qui pourraient survenir à des marchandises et à des matériels exposés. Le matériel et les oeuvres exposés sont assurés par vos soins. Le PARC JOURDAN est un parc public protégé et fermé il est géré par Ville d'Aix-en-Provence. L'organisateur du Salon s'est adjoint les services d'une Société de sécurité pour le gardiennage pendant toute la durée de l'évènement JOUR et NUIT. Le soir après la fermeture du Salon, tous les stands doivent être fermés et libérés. Il est formellement interdit de s'y attarder ou d'y dormir, sous peine d'être expulsé par la Société de sécurité.

## **Engagements de l'exposant**

L'exposant s'engage à occuper et à ouvrir son stand pendant toute la durée du salon selon les horaires d'ouverture au public. Au cas où cette règle ne serait pas respectée, l'organisateur se réserve le droit d'ouvrir le stand aux risques de l'exposant.

L'exposant ne peut céder, sous-louer ou partager, à titre payant ou gratuit, tout ou partie de son stand, excepté aux exposants déclarés dans la demande de participation.

L'affichage des prix doit être fait dans des conditions satisfaisant aux exigences de la réglementation et sans pratique déloyale vis-à-vis des autres exposants. L'exposant s'engage à respecter les conditions du guide de l'exposant, à respecter les conditions de sécurité s'appliquant aux foires et salons et à suivre toute directive donnée par l'organisateur.

## **Etat des lieux**

L'exposant prend possession des lieux dans l'état où ils se trouvent et doit les rendre dans le même état. A défaut, il lui sera facturé les travaux de remise en état, ainsi que des frais de mise en benne et de recyclage.

## ***Bon salon à tous***

L'organisation de cette manifestation est assurée par :

SM'ART-ORGANISATION

N° SIREN : 530 533 140 00014

Siège social : Immeuble LE MAZARIN

20, Boulevard du Roi René

13110 AIX EN PROVENCE

Présidente : Christiane MICHEL

Commissaire d'exposition

[www.salonsmart-aix.com](http://www.salonsmart-aix.com)

[infosmartaix@orange.fr](mailto:infosmartaix@orange.fr)

T.06.88.89.09.54



**A LIRE ATTENTIVEMENT**



## RÉSERVATION PARKINGS SEMEPA

Tous les centres Ville sont désormais soumis à une réglementation stricte en matière de stationnement, Aix-en-Provence n'y échappe pas, il est donc interdit de stationner devant et aux abords du Parc Jourdan, faute de voir son véhicule verbalisé ou mis en fourrière.

Pour l'organisation du Sm'art, nous bénéficions d'un tarif préférentiel accordé pour les exposants. Pour cela, vous devez vous préalablement vous enregistrer afin d'assurer une bonne gestion des parkings.

### Attention Hauteur maximale 1.90 M

**Parking de la Rotonde :**

04 42 59 23 22 - Tarif spécial Sm'art : **20 €/J**

**Parking Carnot :**

04 42 21 51 71 - Tarif spécial Sm'art : **15 €/J**

**Parking Méjanes :**

04 42 26 75 27 - Tarif spécial Sm'art : **15 €/J**

**Nom de l'exposant :** .....

**Téléphone (obligatoire) :** .....

**Date d'arrivée :** .....

**Date de départ :** .....

**Nombre de jours :** ..... X 15 € =  €

**Nombre de jours :** ..... X 20 € =  €

Les tickets de vos réservations de parkings\* seront à votre disposition au stand accueil lors de votre arrivée au Sm'art.

\*Pour les étrangers ne disposant pas de chèquiers merci de nous réserver vos tickets, nous ferons la réservation et le paiement pour vous.

**Merci de remplir ce document et de le renvoyer avec votre règlement par chèque à l'ordre de la SEMEPA**

**IMPÉRATIVEMENT AVANT LE 30 AVRIL**

**A l'adresse suivante :**

**SEMEPA , Parking Pasteur, Avenue Pasteur 13100 Aix-en-Provence**

*Sinon, votre réservation ne sera pas prise en compte*